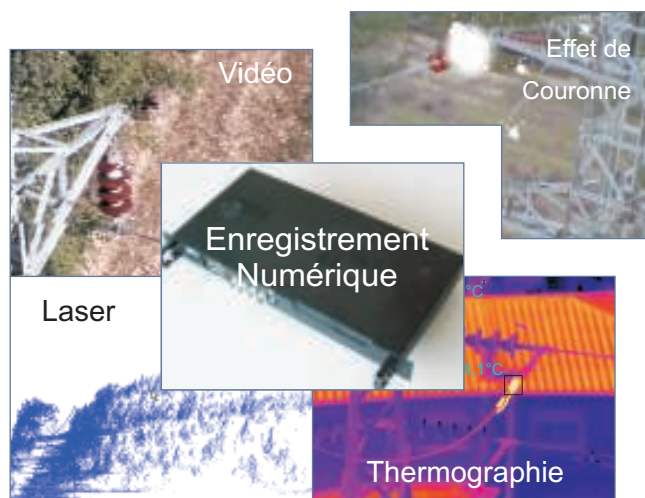


Power Line Maintenance Inspection

Nouveau concept d'inspection de lignes électriques aériennes

Ce nouveau concept rassemble tous les types d'inspection dans une mission commune. Toutes les sources des capteurs choisies par le client selon ses besoins sont combinées dans un enregistrement numérique commun.

Si les besoins évoluent, la solution sera étendue aux nouveaux capteurs, comme illustré pour l'effet de couronne.



L'intégration de plusieurs données et procédures d'inspection rapporte avantages multiples

- **Détection et caractérisation augmentées des phénomènes**, puisque les anomalies peuvent se manifester par des phénomènes multiples,
- **Vue complète des lignes**, basée sur l'analyse détaillée de l'usure des équipements,
- **Analyse d'anomalies enrichie par plusieurs effets** et minimisation des limitations des capteurs,
- **Synchronisation de tous les flux de données** selon l'instant et localisation par GPS,
- **Gestion d'actifs** appuyée sur les bases de données d'inspection,
- **Communication des anomalies critiques** juste après le travail de camp.

Les inspections en temps réel menées par des techniciens offrent le meilleur repérage des installations. Cependant, le nombre d'inspections ou de techniciens qui peuvent opérer simultanément est limité. Ainsi, Albatroz Génie développe des solutions combinant des qualifications humaines avec le traitement des signaux pour optimiser l'efficacité globale. Une équipe dotée d'une solution PLMI peut survoler et inspecter 15000 kilomètres (10000 milles) par an, aux moindres coûts et sans contraintes de tiers. En outre, toutes les lignes de moyenne, haute et à très haute tension peuvent être incluses dans la routine d'entretien. D'ailleurs, PLMI s'adapte sur un véhicule terrestre, dans les cas où l'inspection aérienne s'avère impossible.



ALBATROZ Ingénieurs
www.albatroz-eng.com

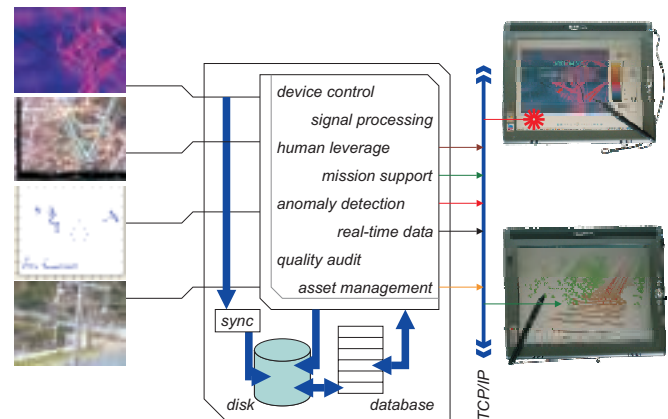
Recherche, Développement
et Innovation

Connaître toutes vos lignes, toujours!

Albatroz Génie propose deux modules: le **Enregistrement Numérique**, le noyau de la solution **PLMI**, et **Détection d'Obstacles** en temps réel. Le matériel additionnel est choisi selon les besoins de clients qui peuvent incorporer les dispositifs qu'ils utilisent à présent.

Enregistrement Numérique

est basé sur un ordinateur qui acquiert les flux de données (images, films, son, données numériques, etc.), les traite, établissant une référence commune de temps et local et les stocke dans une base de données en temps réel.

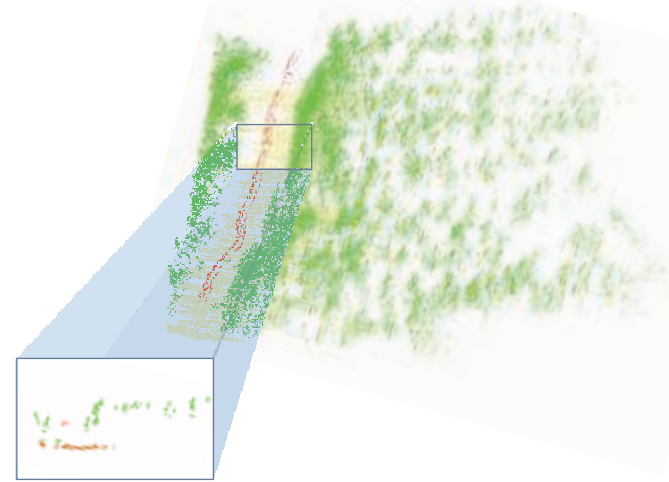


Les données sont accessibles aux opérateurs durant le vol par un logiciel Web commun.

Chaque type d'inspection a son interface et plusieurs interfaces sont visibles en même temps.

Détection d'Obstacles

utilise un module de balayage de mesure laser lié à un GPS pour créer un modèle 3D du volume autour de la ligne. L'analyse en temps réel calcule la distance aux obstacles voisins. Si la distance est trop courte, une anomalie est enregistrée et signalée à l'opérateur. La détection d'Obstacles fonctionne en



autonome, produisant un rapport des anomalies, sévérité et localisation, jusqu'après la fin de la mission dans le champ.

Power Line Maintenance Inspection

- intègre tous les types d'inspection dans une mission,
- intègre l'équipement des clients dans la solution,
- produit des rapports d'inspection immédiats,
- rend l'équipe d'inspection autonome,
- peut être étendue avec des nouvelles fonctions.



ALBATROZ Ingénieurs
www.albatroz-eng.com

Recherche, Développement
et Innovation

Connaître toutes vos lignes, toujours!